



Latrace

„Unglaubliches Resultat für einen vergleichsweise geringen Aufwand!“
(Privatkunden, Zürich, CH)

„Seitdem unsere Praxisräume farblich gestaltet sind,
benötigen wir 30% weniger Anästhesiemittel.“ (Zahnärztin, Landshut, DE)

„Wir haben immer wieder geschaut und gestaunt.“ (Privatkunden, Bozen, IT)

„Dank Farbkonzept konnten wir die Immobilie 30% teurer verkaufen!“
(Makler, Richterswil, CH)

„We are both entirely persuaded by and happy with the results.
In terms of ‚wellbeing‘, the colours cheer us up every time!“
(Private client, Edinburgh, UK)

„Dank der neuen Raumaufteilung, passenden Möbeln und Farben wird unser
Wohnzimmer jetzt rege genutzt.“ (Privatkunden, Zürich, CH)

„Unser Architekt wollte gleich bei uns einziehen und nicht zurück
in seinen Sichtbeton.“ (Privatkunden, Meilen, CH)

„Wir und alle unsere Freunde fühlen sich wohl und finden das Farbkonzept toll.“
(Privatkunden, Pfäffikon/ZH, CH)

„Einfach ganz ganz wunderschön.“ (Privatkunden, Leipzig, DE)

Latrace schafft Wohlbefinden mittels Farbenergie



Farbe ist Energie.

Farbe verbindet, verkörpert Werte und schafft Atmosphäre, die inspiriert, Energie transportiert und regeneriert.

Wir ermitteln die richtigen Farben für Ihre Werte, Botschaften und Emotionen.

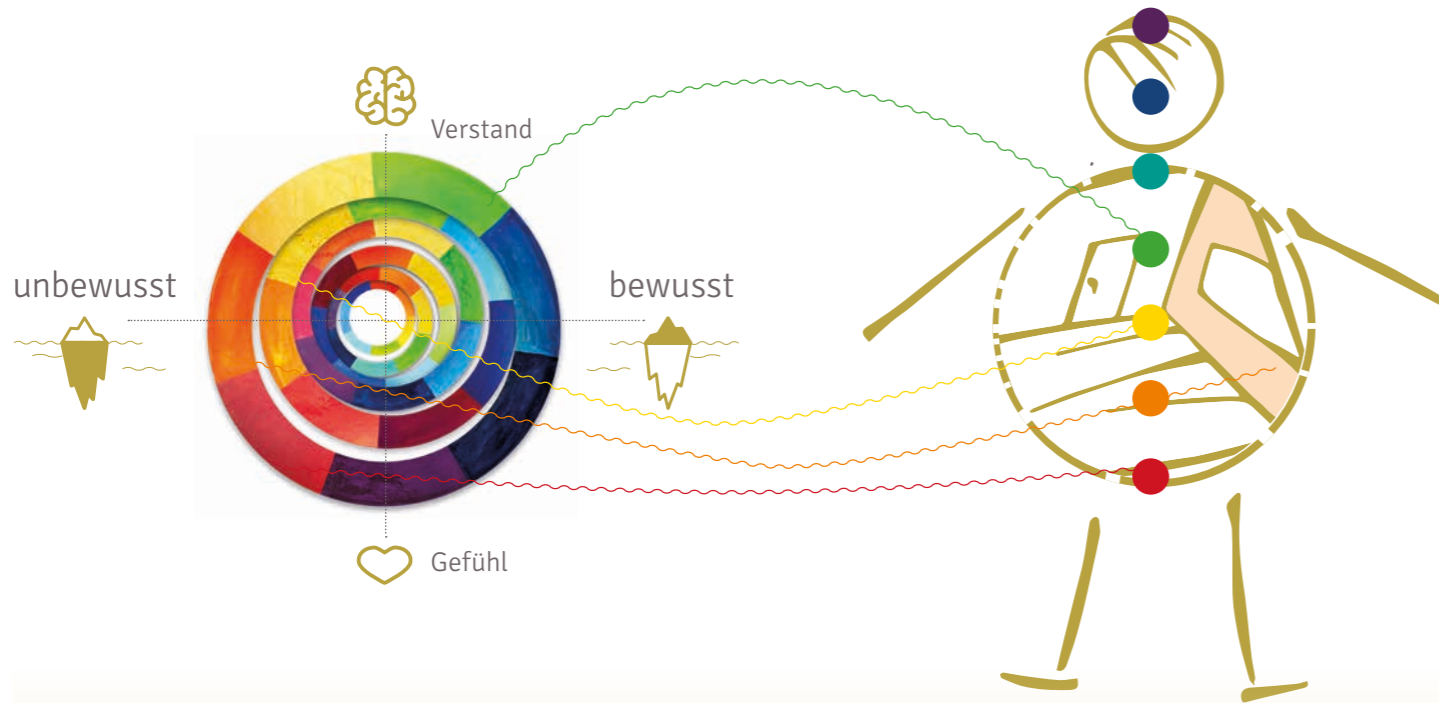
Diese übersetzen wir in Farbkonzepte, Raumgestaltung und Farbstrategien zur Unterstützung von Corporate Identities. Basierend auf einer ganzheitlichen Bedürfnisanalyse werden Farbe, Energie und Wohlbefinden mit Mensch, Marke und Raum nachhaltig und harmonisch in Beziehung gesetzt. Mittels Farbzueordnung entstehen Wohlfühlräume, die authentisch sind und exakt Ihnen und Ihren Bedürfnissen folgen. Unternehmen transportieren ihre Werte mittels Farbe an Mitarbeitende, Kunden und Besucher und machen sie erlebbar.

Das Archiveda®-Prinzip von Latrace

- ☯ basiert auf einem wissenschaftlich fundierten und ganzheitlichen Ansatz
- ☯ verbindet antike asiatische Gesundheits-Philosophie mit westlichem Design-Denken
- ☯ kombiniert bewusste und unbewusste Sinneswahrnehmung



Archiveda



Auf Basis der von Dr. Ines Klemm entwickelten Archiveda® Methode nutzt Latrace fernöstliches, historisches und wissenschaftlich basiertes Farbwissen zur Optimierung und Regulierung des Energieflusses in Mensch, Organisation und Raum.

Farbzuordnung statt Farbauswahl

- ☯ Ganzheitlich
- ☯ Identitätsbildend
- ☯ Gesund



Archiveda



Farbe ist Leben.
Farbe, Licht und Raum wirken bewusst und unbewusst, immer, überall und in jedem.
Farbe im Raum bestimmt Atmosphäre, Identität und Wohlbefinden.

Latrace Studio Zürich bis Juli 2018



Wirkung von Farbe und bewusster Einsatz von Farbenergie sind am stärksten über Wände und Decken zu transportieren. Raumboflächen sind wie unsere zweite Haut und üben daher einen viel intensiveren Einfluss auf unser Sicherheitsempfinden und unser Wohlfühl aus als Farben von Möbeln und Wohntextilien.



Im Latrace Studio waren ursprünglich alle Oberflächen versiegelt. Jetzt bestehen die Wände aus 18 offenporigen botanischen, organischen und mineralischen Wandbelägen wie Kalk, Lehm, Heu, Kaffeesatz und Mineralfarben. Diese Wände ‚atmen‘, filtern die Luft und regulieren das Raumklima.



Latrace Privatkunden

„Nach Hause kommen bedeutet für uns eine neue Dimension an Entspannung und Wohlbefinden. Unsere Gäste staunen über die unaufdringliche Farbauswahl und Farbvielfalt und vergessen dabei oft das Nachhausegehen.“

(Karin & Markus, Marburg, DE)



„Eine der besten privaten Entscheidungen unseres Lebens!“

(Karin & Markus, Marburg, DE)



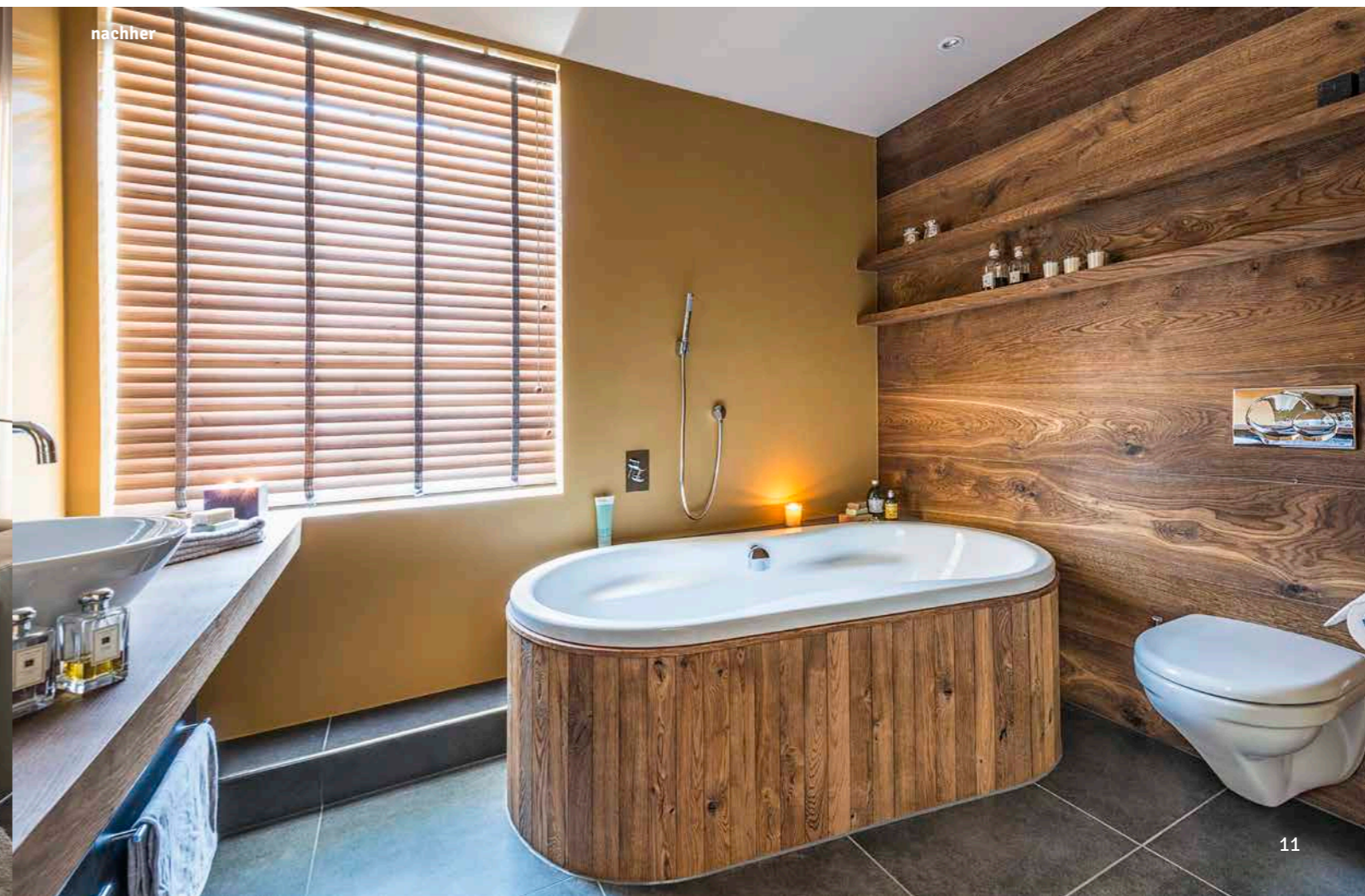


„Wir alle sind restlos begeistert.“
(Eva & Jörg, Zürich, CH)



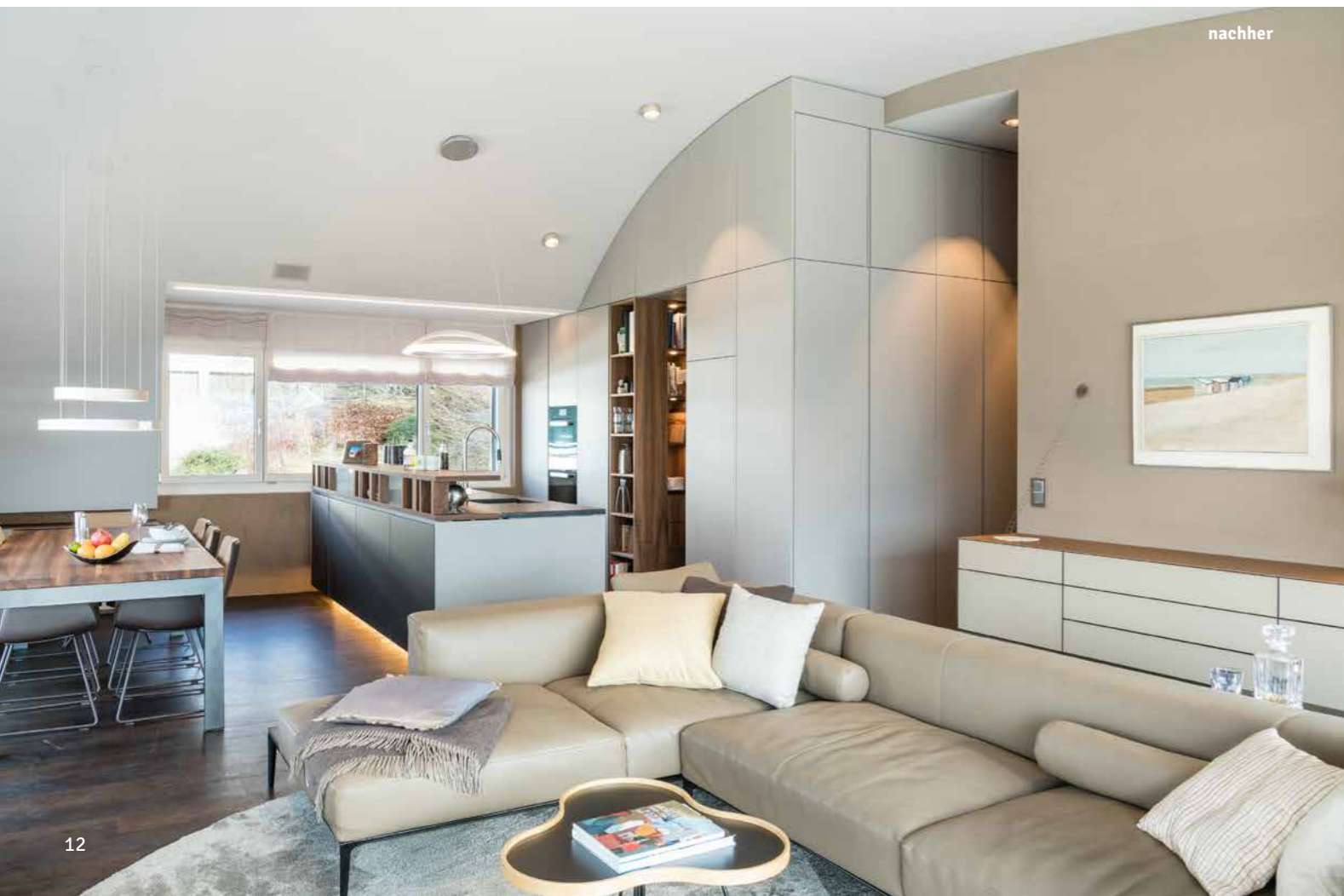
„Es ist einfach grossartig und überwältigend.
Aus einem Farbkonzept ist ein neues Zuhause entstanden
– da muss man sich einfach wohl fühlen.“
(Eva & Jörg, Davos, CH)

Harmonie





„Wir haben uns schon so fest an die neue, unendlich warme Ambiance gewöhnt – und doch erstarren wir immer wieder vor Bewunderung über das Gesamtkunstwerk, das Latrace geschaffen hat.“
(Eva & Jörg, Uitikon, CH)





Ein Kalkputz, zwei unterschiedliche Lehmputze
– je mit Struktureinlagen – mehrere Farben sowie Schiebetüren
aus Nussbaum machen diesen langen, hohen Gang lebendig.

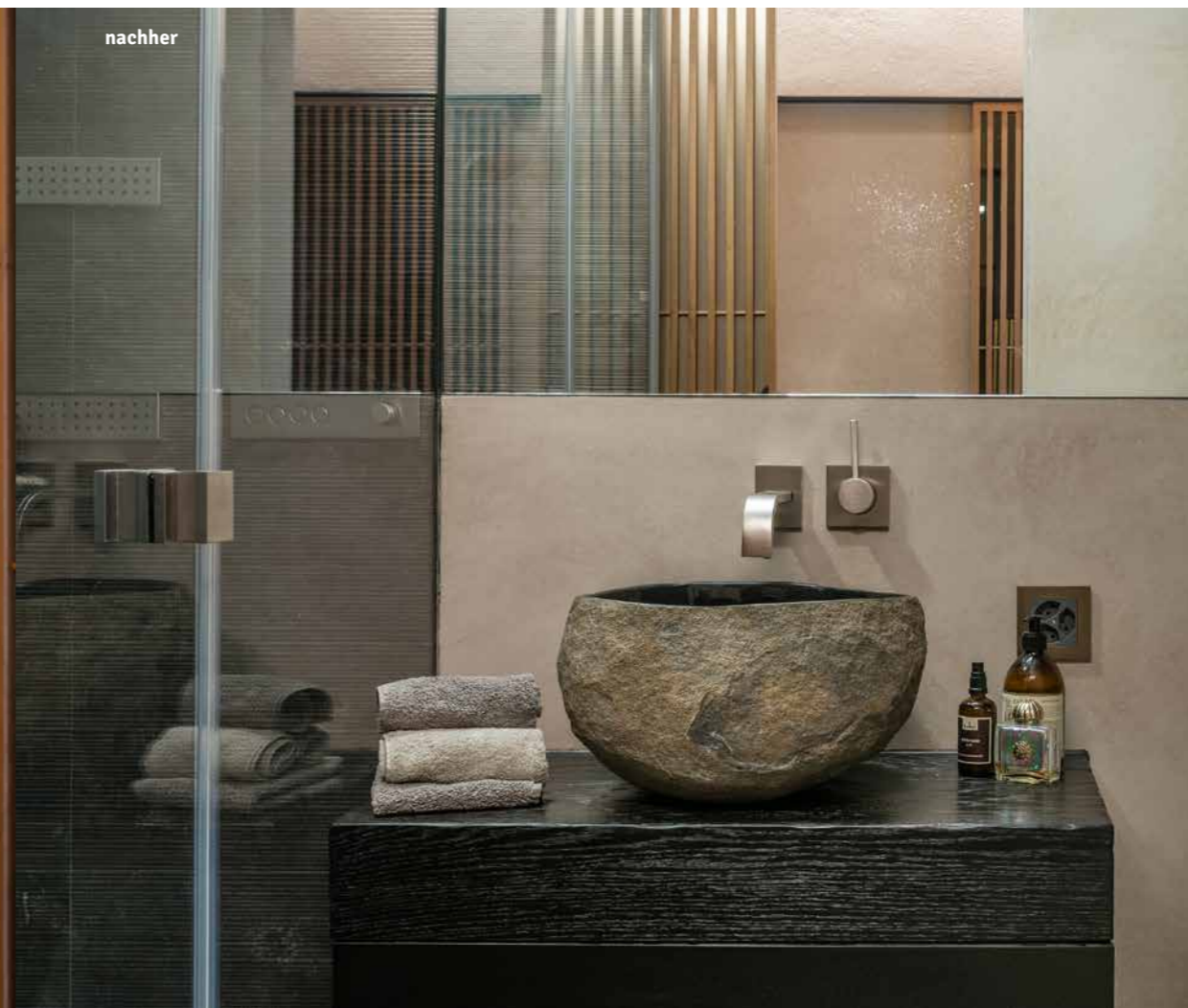


Die schönen, natürlichen Materialien begleiten
das Wohlgefühl, welches mit der hochwertigen Dusche
auch auf die Haut trifft und Körper, Geist und Seele
entspannt.

Natürlichkeit



nachher



nachher



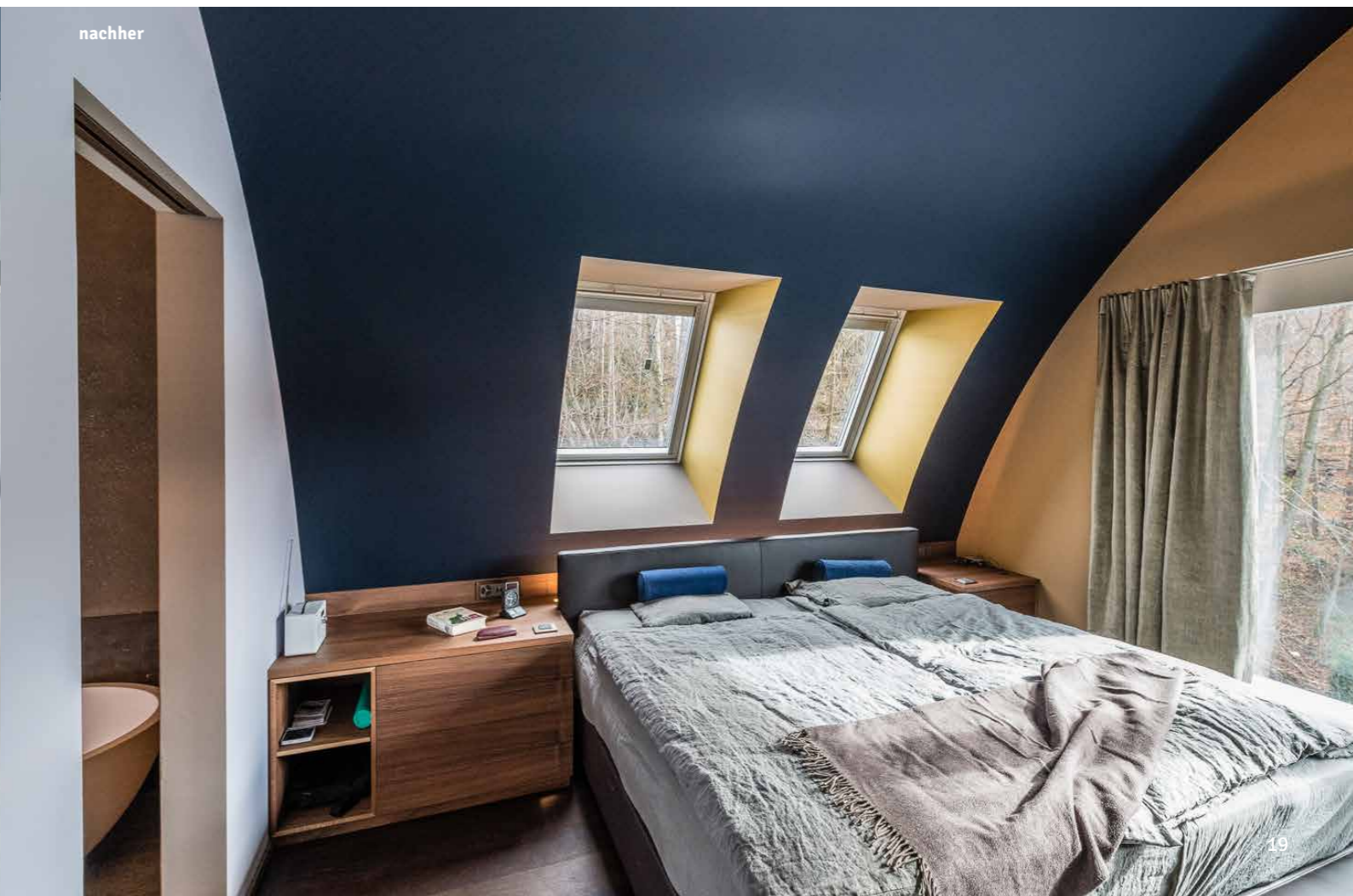
„Das grosse Projekt ist nun vollendet. Zwar war der Weg manchmal steinig, das Ziel ist jedoch strahlend schön geworden.“
(Eva & Jörg, Uitikon, CH)





In dieser 160 qm Attikawohnung tragen 31 Oberflächenmaterialien, darunter fünf Kalk-, fünf Lehm- und zwei Naturputze sowie 18 Mineralfarben und eine Strukturtapete zum Raumgefühl bei.

Verbindung





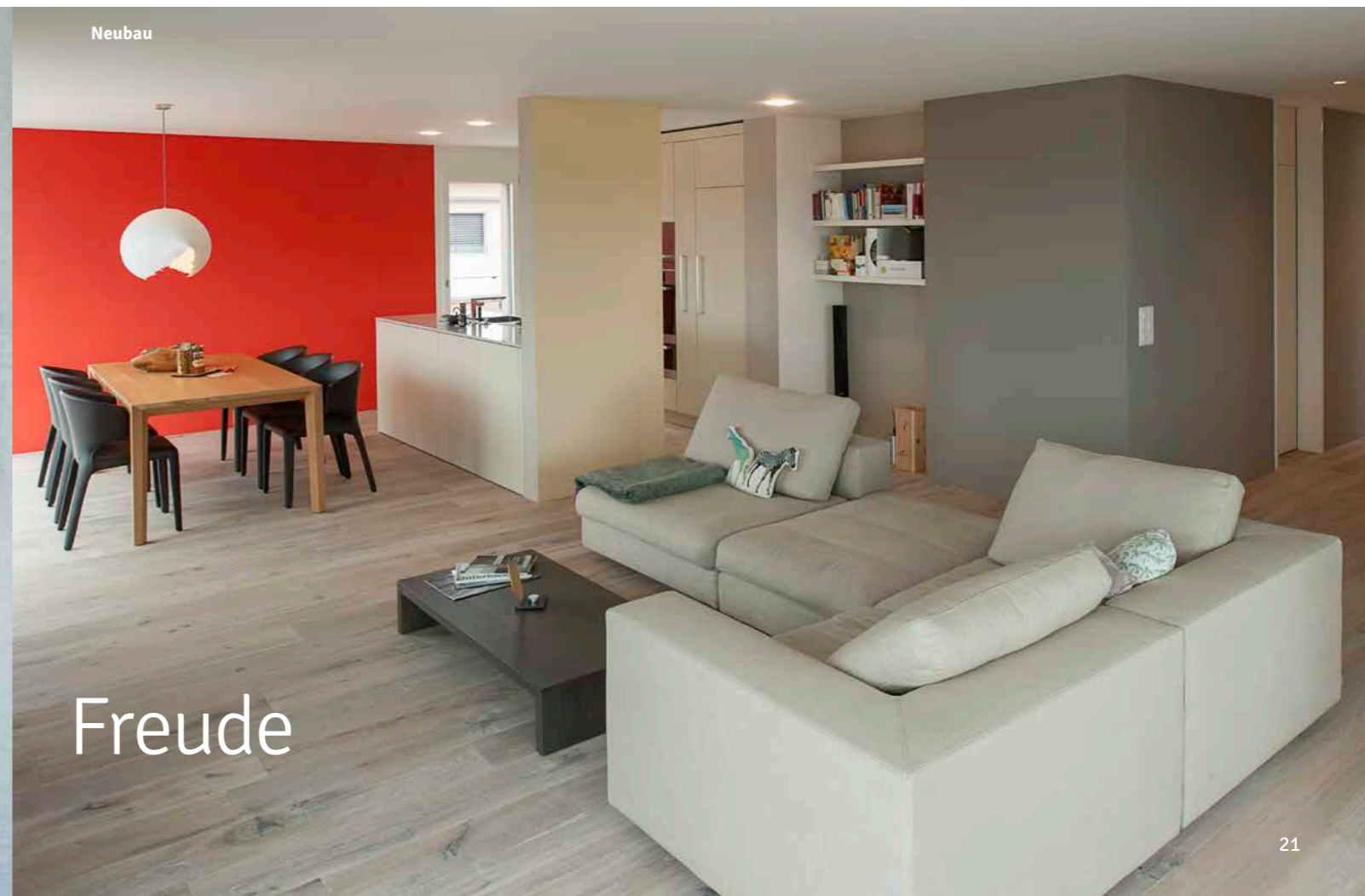
„Ganz herzlichen Dank für die engagierte und so sorgfältige Arbeit. Die gelieferten Produkte passen perfekt in die Wohnung – wir haben grosse Freude daran.“

(Eva & Jörg, Uitikon, CH)



„Für mich ist es wirklich so, dass es wie eine Traumwolke ist, in die ich komme und das alles so ist, wie ich es mir in meinem Traum gewünscht habe – und ich lebe es! ... und irgendwann merke ich, ich bin gar nicht im Traum, sondern ich lebe tatsächlich in meiner Wohnung und laufe durch die Räume als wäre ich schon immer durch diese Räume gelaufen. Das ist irgendwie ganz, ganz speziell. Ich bin extrem zufrieden, wie es heraus gekommen ist. Ich habe nichts, was ich nicht will oder anders will. Auch mit den Farben.“

(Christian, Lachen, Schwyz, CH)



Freude

Hotel Arlberg, Lech

Latrace hat bisher folgende Bereiche neu gestaltet:
Zehn neu eingerichtete Zimmer im Haupthaus, einzigartiger Skiraum,
Anbau Fitness, Yoga- & Meditations-Raum (*vorher Fitness-Bereich*),
Kosmetik & Beauty Spa (*ehemaliger Skikeller*), Exklusiv-Boutique,
Revitalisierung des Pool-Bereichs, Aufwertung des Restaurants
(*Deckenfarben, Textilkonzept*)



„Seit der Revitalisierung inklusive neuem Farb- und Materialkonzept hat sich der Lärmpegel im Poolbereich deutlich gesenkt. Unsere Gäste fühlen sich wohl und der Pool wird sehr viel mehr genutzt.“

(Familie Kommerzialrat Johann Schneider, Hotel Arlberg, Lech, AT)



Vom Skikeller zu Kosmetik & Beauty Spa

„Seit der Neugestaltung dieses Bereichs haben Buchungen für Anwendungen messbar zugenommen. Das Ankommen für externe Gäste ist deutlich freundlicher geworden – ein komplett neues Konzept.“

(Familie Kommerzialrat Johann Schneider, Hotel Arlberg, Lech, AT)



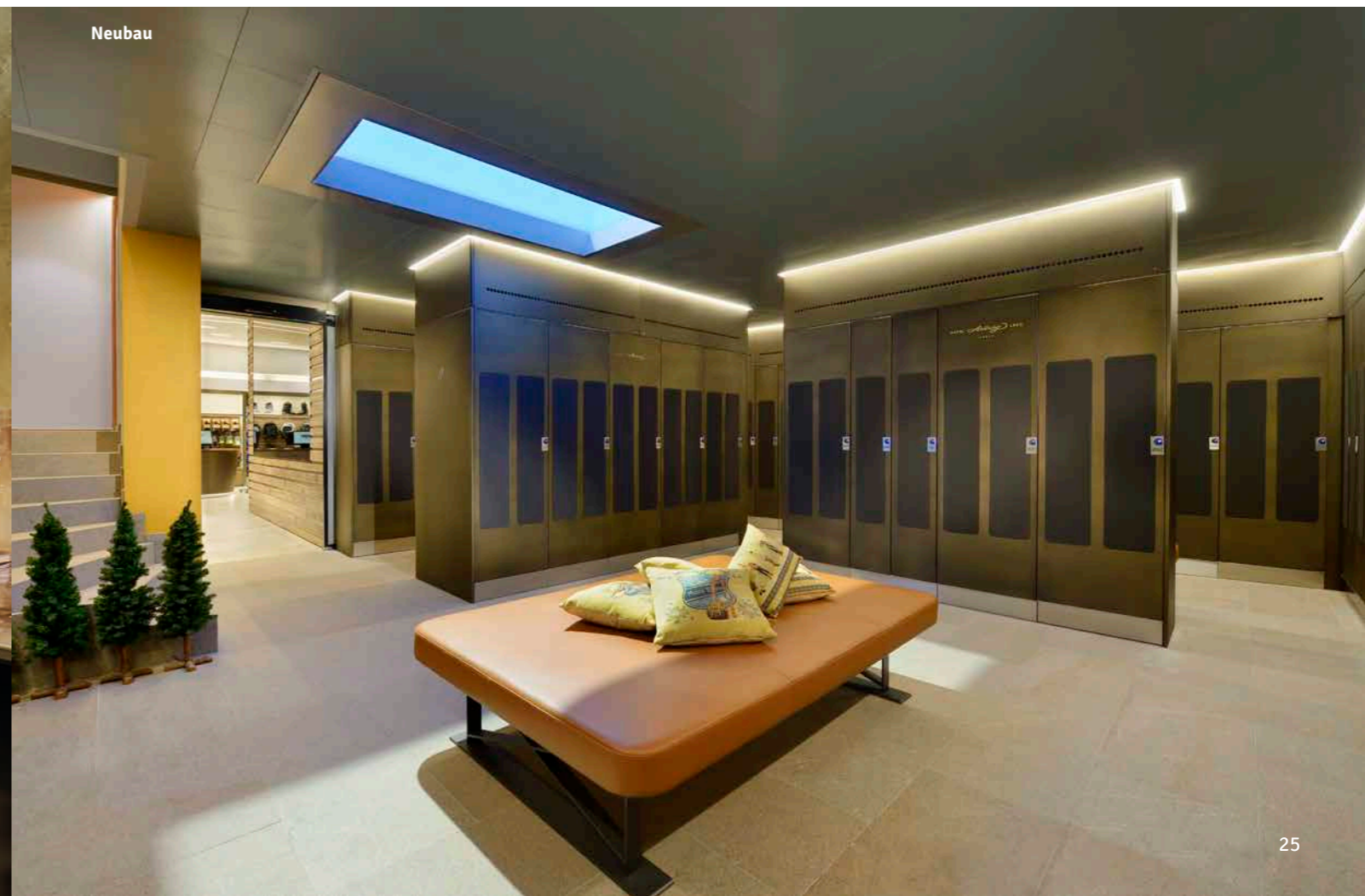
Einzigartiger Skiraum



Ein Erlebnis zwölf Meter unter der Erde: Decken und Wände aus Lehm und Mineralien sorgen für eine verbesserte Regulierung von Luftzirkulation und Raumtemperatur. Die Mineralien fangen zudem das Licht besonders schön ein.

„This must be the best boot room in the world.“

(Hotel Guest from London, 2016, Lech, AT)



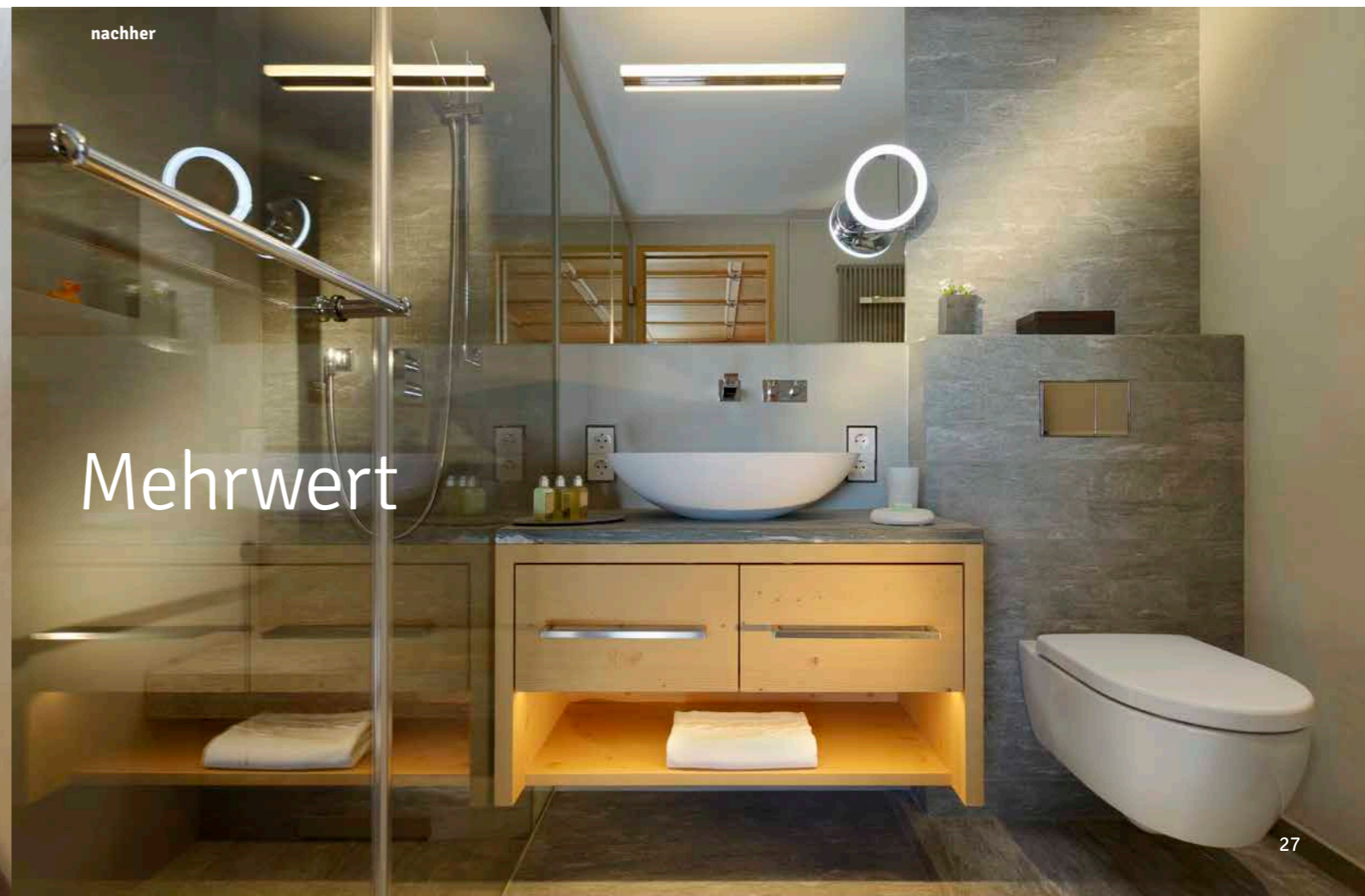
Erweiterung, Umbau und Renovierung



Mit der Schliessung des Treppen-Auges wurde Raum gewonnen und optimiert. Die neue Tages-Umkleide bietet für Hausgäste an ihrem Abreisetag einen echten Mehrwert und hinterlässt ein schönes Hotel Arlberg Gefühl kurz vor der Abreise.



Der vorhandene Raum wurde bewusst mit natürlichen, gesunden und farblich aufeinander abgestimmten Materialien gestaltet, so dass das kleine Bad warm und behaglich ist. Gleichzeitig bietet es ein hohes Mass an Funktionalität und Komfort.



Gestalten auf 5-Sterne-Niveau

In den neugestalteten Hotelzimmern wurde eine entspannte Wohlfühl-Atmosphäre mit einem angenehmen Raumklima geschaffen. Die Natürlichkeit Innen und die grandiose Natur Aussen verbinden sich zu einem Ganzen. Die gewählten Farbkombinationen beruhigen und beleben zugleich.



„Sechs neue Deluxe Doppelzimmer, gestaltet mit viel Raffinesse und handverlesenen, farblich abgestimmten Materialien, machen das neue Gewand des Hauses komplett.“
(Patrick Krummenacher, Mitglied der Direktion, Hotel Arlberg, Lech, AT)

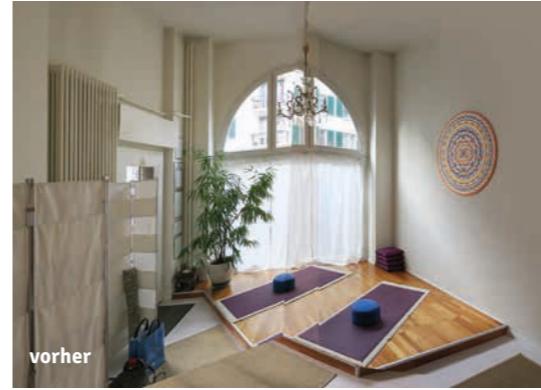


Latrace Firmenkunden

„Freude, Hoffnung, Bangen, Glück und Sorge, einem Reigen von unterschiedlichsten Gefühlen sind Eltern bei der Geburt eines Kindes ausgesetzt.

Wie die vielen positiven Reaktionen zeigen, ist es uns bei der neuen Geburtsstation gelungen, innerhalb eines technisch modernst ausgestatteten Krankenhauses, eine Atmosphäre zu schaffen, die in nichts einem typischen Krankenhausumfeld gleicht.“

(Dr. Marlis Flieser-Hartl, LaKUMed-Vorstandsvorsitzende, Landshut, DE)



„Das bedürfnisbasierte energetische Farb- und Materialkonzept entfaltet sich bereichernd und wirkungsvoll in meiner Arbeit als Yogalehrerin, IK-Kinesiologin und Klangpraktikerin. Das Sinnesspektakel entspannt und lässt neue Kraft schöpfen.“
(Natalie Romancuk, Inhaberin Praxis Körperklang, Zürich, CH)





„Dieser Teppich ist so schön und es macht so Freude, hier zu saugen – da gebe ich mir extra viel Mühe.“

(Raumpflegerin, GHM Gesellschaft für Handwerksmessen, „Heim + Handwerk“, München, DE)

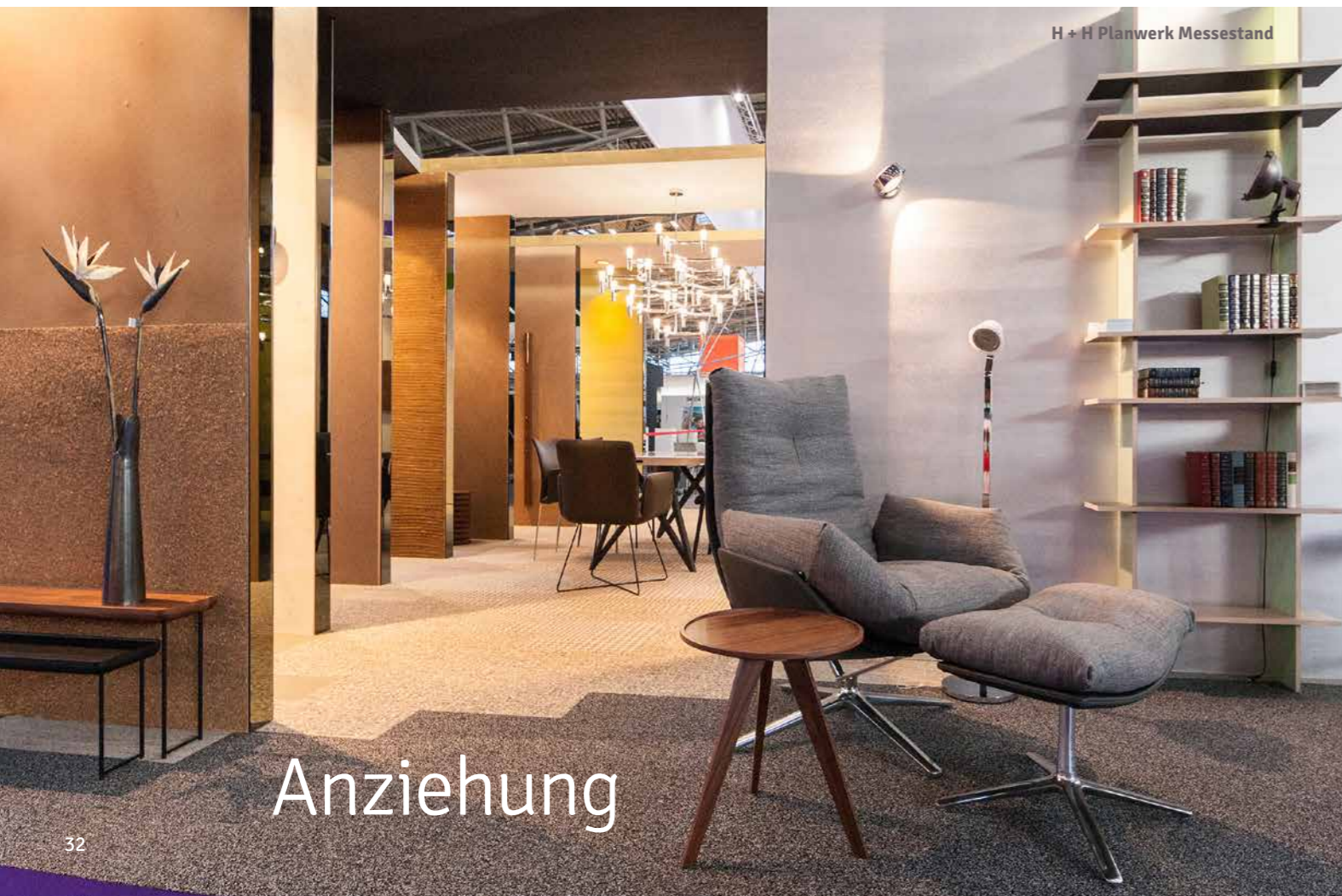
„Der Planwerk-Stand ist ein echter Besuchermagnet.“

(M. Bürge, Projektleiterin, GHM Gesellschaft für Handwerksmessen, „Heim + Handwerk“, München, DE)

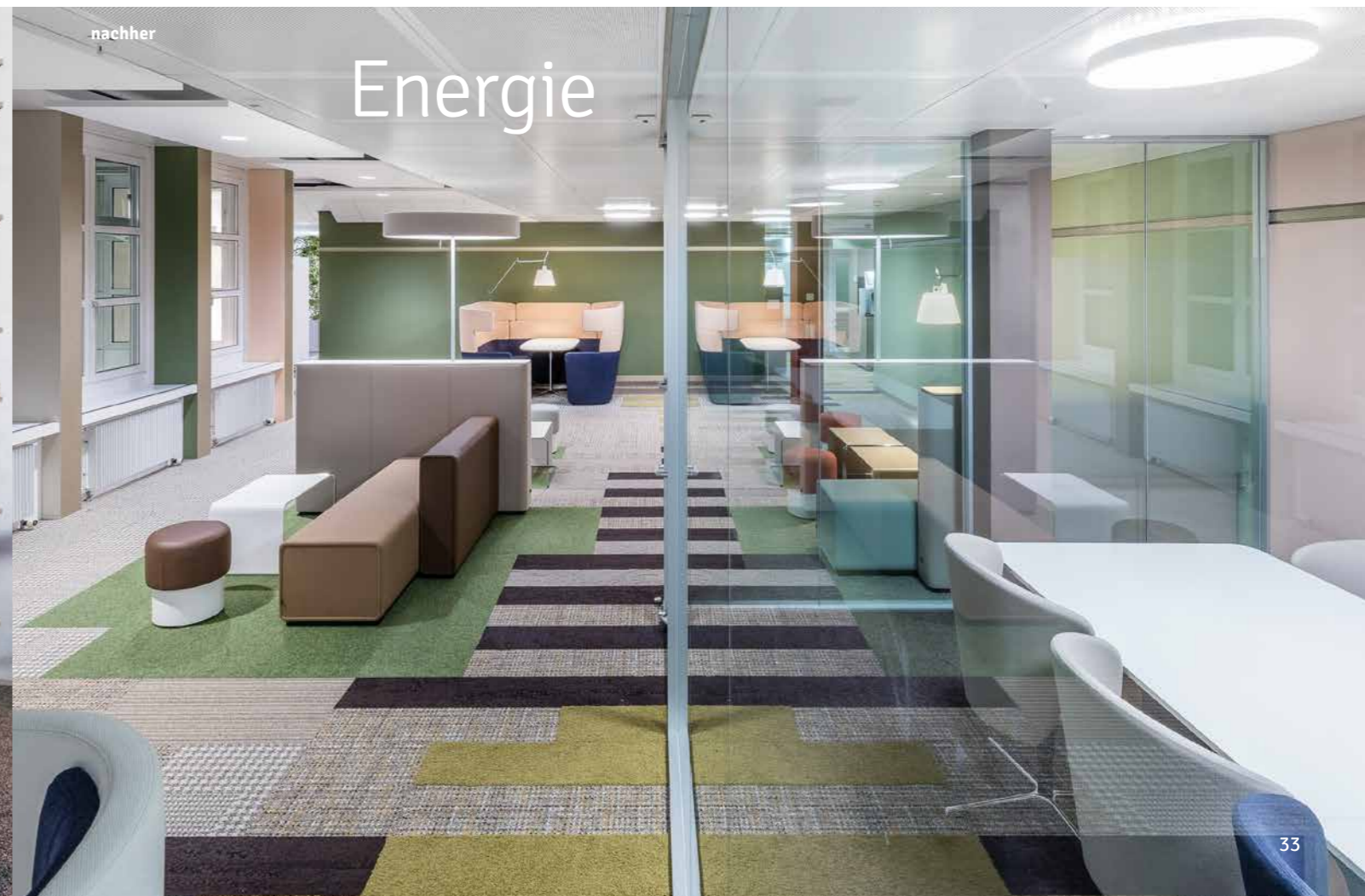


Die ausgewählten Farben und Materialien der Möbel fügen sich harmonisch in das gewünschte Raumgefühl ein. In dieser Open-Space-Bürolandschaft spiegeln sich die zentralen Unternehmensanliegen – Ausbau und Förderung von erneuerbaren Energien – wider.

(Kunde: ewz Elektrizitätswerke Zürich, CH)



Anziehung



Energie



„Mit dem ganzheitlichen Ausstellungs- und Farbkonzept von Latrace ist unser Showroom zu einem Wohlfühlort geworden, mit dem sich unsere Kunden genauso verbunden fühlen wie das gesamte Pointner-Team.
Der Geschäftserfolg und die Art von Projekten, die wir seither begleiten, widerspiegeln den Weg, den Latrace uns erschlossen hat.“



Der Prozess der Umgestaltung des Geschäftskonzeptes inklusive Logoüberarbeitung hat eine nachhaltige Wirkung erzielt. Seither wünschen fast alle Kunden Farb- und Gesamtkonzepte sowie Komplettplanungen, weil sie spüren, wie viel mehr ein Raum zum Wohlbefinden beitragen kann.

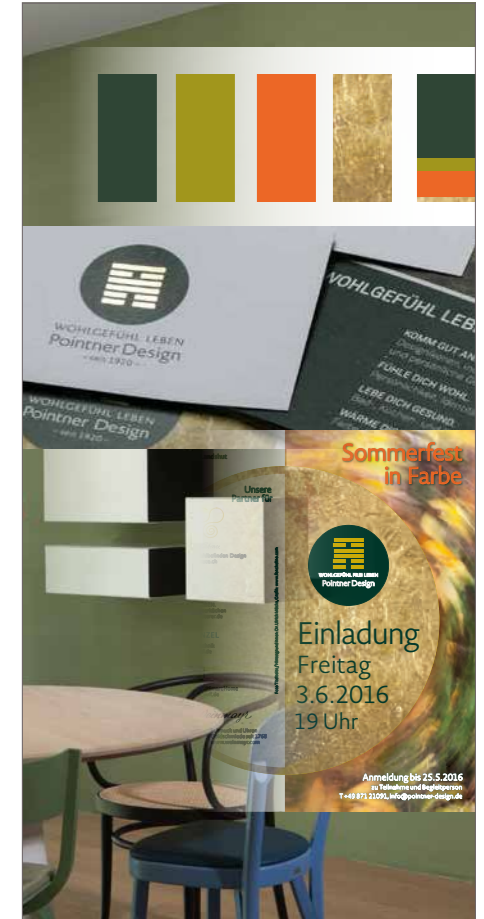
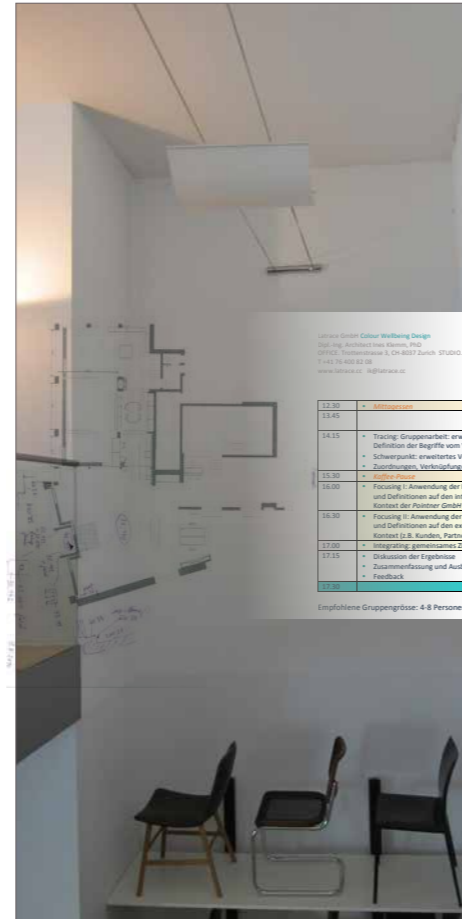
(Katharina Möller & Jens Flurschütz, Geschäftsführende Gesellschafter, Pointner Design, Landshut, DE)



Ganzheitliche Firmenkonzeppte



Vom alten Logo zum neuen Gesamtauftritt und Showroom



1 - Bestandsaufnahme

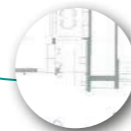
2 - Bedürfnisermittlung

3 - Prozesserarbeitung

4 - Detaillierung

5 - Umbau

6 - Fertigstellung



Farbe beeinflusst uns

- 🌀 70 % aller Sinnesrezeptoren sind in den Augen > Farbe ist Leben
- 🌀 Jede Farbe hat eine spezifische Wellenlänge, die unsere Handlungsmuster bestimmt > Farbe ist Energie
- 🌀 Licht trifft als elektromagnetischer Impuls auf das Auge > Farbe ist eine Empfindung



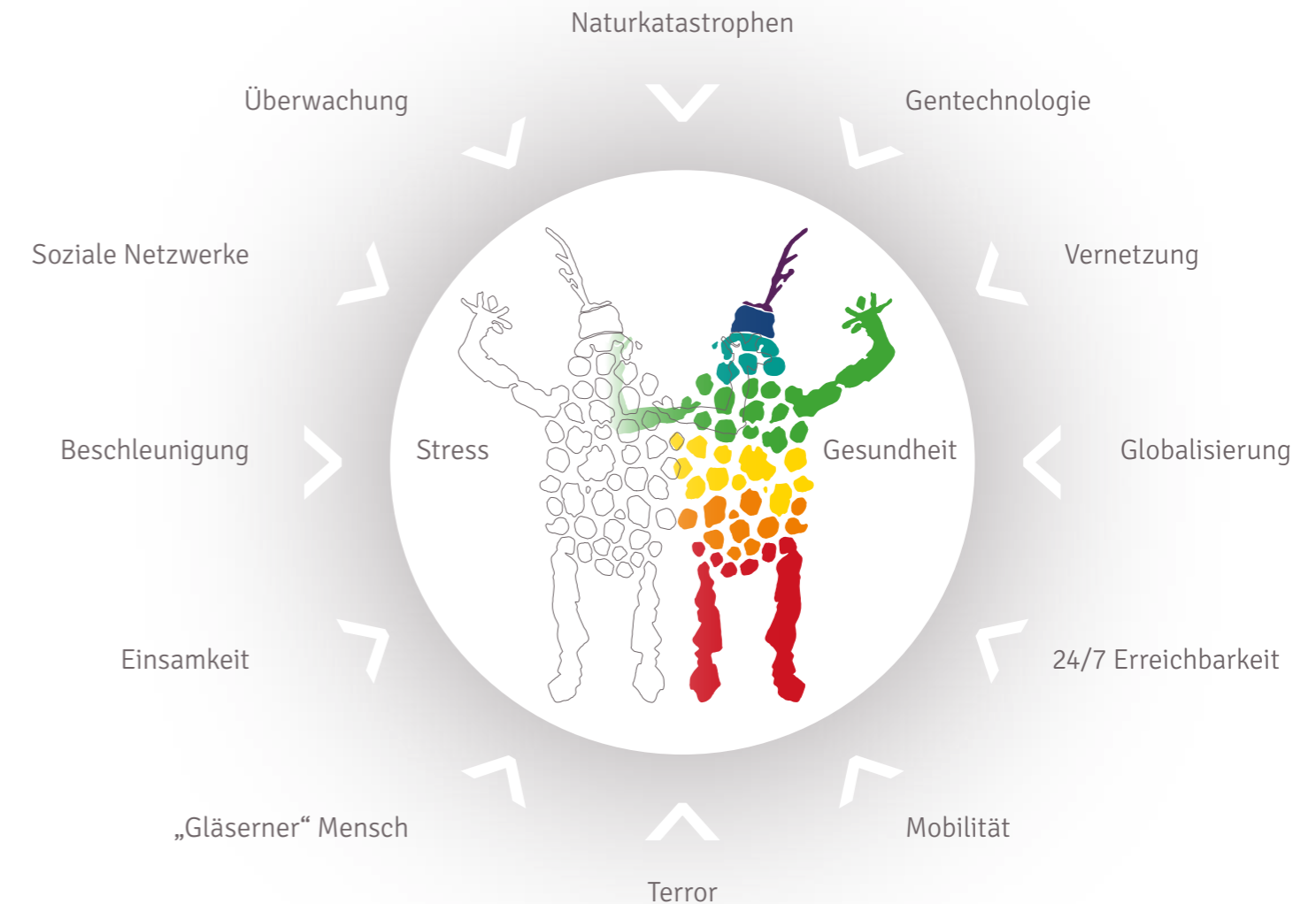
Wenn wir die Wirkung der Farbe aktiv kontrollieren wollen, müssen wir uns mit deren energetischer Wirkung befassen. Ganzheitliche Farbzunordung erschliesst Potenziale, die nicht nur die Ressource Raum, sondern auch die Energie-Ressourcen im Menschen neu beleben.

Bedürfnis nach Farbe

- 🌀 Stress = Energieverlust: Verbrauch ohne Rückgewinnung
- 🌀 Gesundheit = Balance: Ausgleich zwischen äusseren und inneren Farben



Archiveda

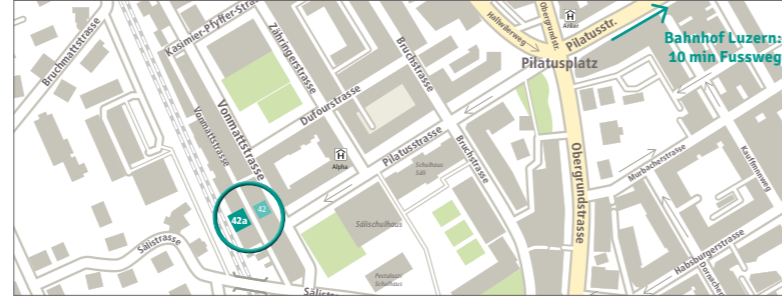


Grafik: äussere Stressfaktoren

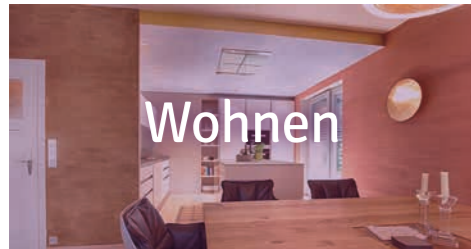
Latrace ist ein Planungs- und Beratungsbüro



Dr. Ines Klemm, Dipl.-Ing. Architektin
Inhaberin, Geschäftsführerin



Latrace Studio: Vonmattstrasse 42a, 6003 Luzern (Schweiz)



Wohnen



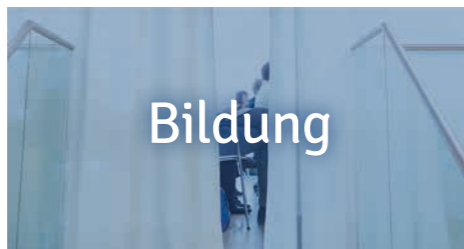
Büro



Shopdesign



Gesundheit



Bildung



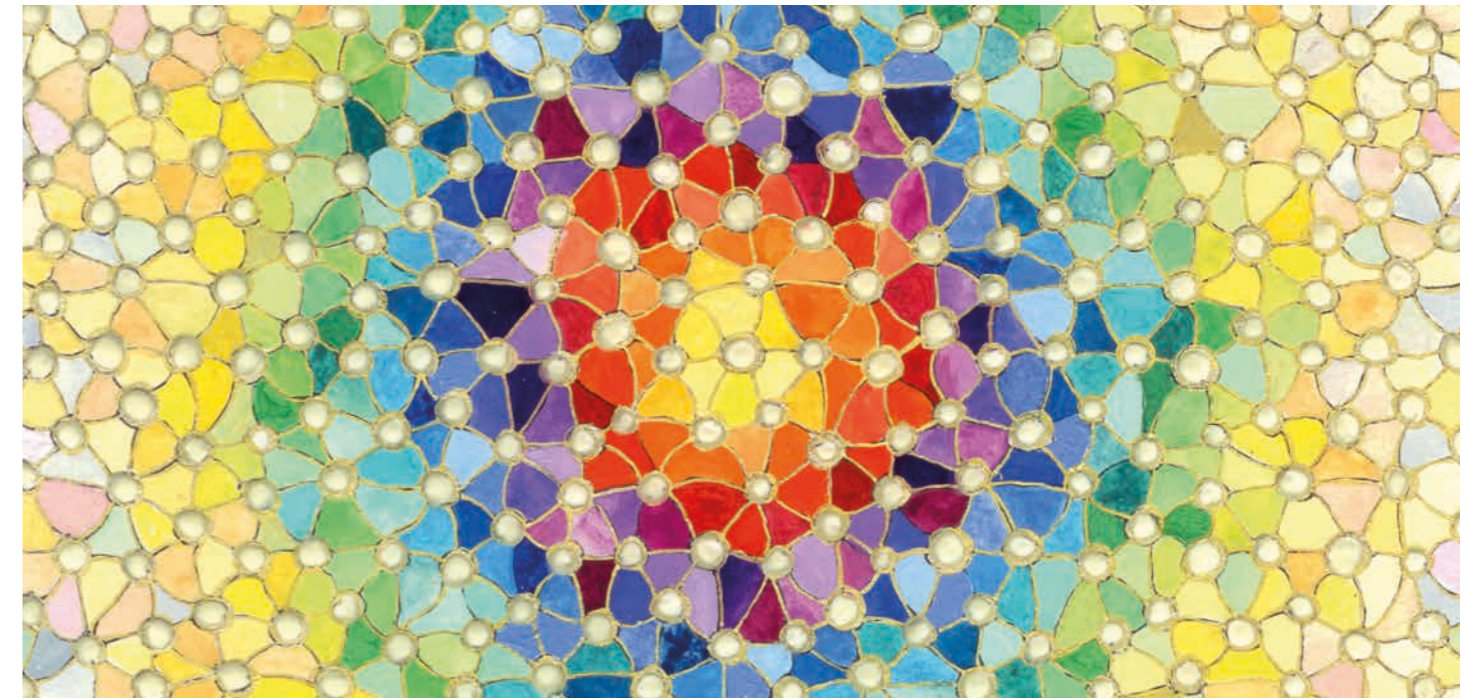
Hospitality

Wir arbeiten ganzheitlich.

In den Bereichen **Architektur, Innenarchitektur und Strategieberatung** begleiten wir Unternehmen und Privatpersonen in vielen verschiedenen Ländern.

Gemeinsam(e) Stärken stärken

Unser Netzwerk arbeitet in dynamischen Teams. Somit wird jedes Projekt von den besten Experten inspiriert und in seinem Ergebnis einzigartig. Nachhaltige Beziehungen zwischen Designern, Handwerkern, Herstellern, Ingenieuren und Künstlern ermöglichen es uns, Projekte unterschiedlichster Grösse und Komplexität zu entwickeln und mit dem zum Projekt passenden Team umzusetzen.



Latrace-Konzepte wirken anders, weil sie

- ☞ die Beziehungen zwischen Mensch, Raum und Ort aktiv hinterfragen, klären und herstellen
- ☞ mittels Farb-Analyse Talente, Stärken und Schwächen klären
- ☞ die bestmögliche Passung zwischen Marke, Mensch und Raum aktiv und bewusst sichern
- ☞ innere Bedürfnisse mit der äusseren Umgebung mittels Farbe auf eine Wellenlänge bringen
- ☞ bewusste und unbewusste Handlungs- und Entscheidungsmuster beeinflussen

Vorträge, Seminare und Lehre

www.latrace.ch/angebot

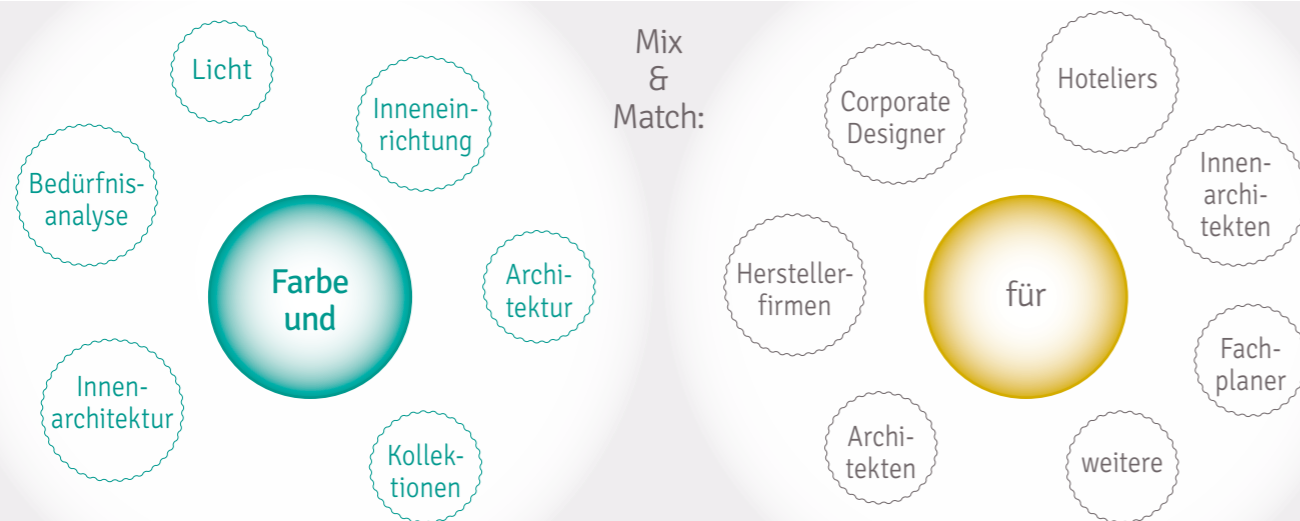
Latrace hat langjährige Erfahrung in akademischer Lehre und in der Organisation, Gestaltung und Durchführung von Seminaren und Vorträgen.

Lehre: Glion Institute of Higher Education, École Hôtelière de Lausanne (EHL), Institut Paul Bocuse

Seminare: Dornbracht Akademie, RAL Akademie, Rolf Benz Akademie, Thymos AG Vortragsreihe

Vorträge: u. a. für Aberdeen Asset Management, AEHL Alumni Network Zurich & Eastern Switzerland, Baker & McKenzie Zürich, IFAS – Fachmesse für Gesundheitsmarkt, Lions Club Zürich, SVIT, Universität Zürich – Lehrstuhl für Arbeits- und Organisationspsychologie, Rotary, Lions

Latrace bietet verschiedene Formate zu den folgenden Themengebieten per Mix und Match für unterschiedliche Zielgruppen an:



Auf Anfrage offerieren wir Ihnen gerne passgenaue Formate für Ihre Zielgruppe.
Wir freuen uns auf Ihre Kontaktaufnahme: studio@latrace.ch, M +41 76 400 82 08

Projekte und Referenzen

www.latrace.ch/portfolio



Ecole Hôtelière de Lausanne, Lausanne, CH

ewz Elektrizitätswerke, Zürich, CH

GHM Gesellschaft für Handwerksmessen, München, DE

Hausarztpraxis Dr. Alfred G. Ruhland, Ergoldsbach, DE

Hotel Arlberg, Lech, AT

Kohler Treuhand & Consulting, Thalwil, CH

Lakumed Kliniken, Landshut, DE (Finest Interior Award 2016 Contract)

New Mountains Fitness-Studio, Moosburg, DE

Pointner Design, Landshut, DE

Restaurant Linde, Weiningen, CH

V-ZUG AG, Zug, CH

W.R. Group, München, DE

Zahnarztpraxis Dr. med. dent. Csilla Stetter, Landshut, DE

Zahnarztpraxis Dentaya, Leipzig, DE

Privatkunden: Über 100 Projekte im Bereich Farbkonzepte, Gesamtkonzepte, Umbau, Renovierung und Neubau



Latrace

Latrace GmbH . Vonmattstrasse 42a . CH-6003 Luzern . M +41 76 400 82 08
studio@latrace.ch . www.latrace.ch